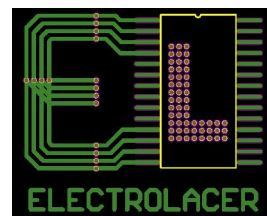


# ELECTROLACER

WWW.ELECTROLACER.COM.AR



## CONFIGURAR TIEMPO: PLACA TEMPORIZADORA (SEG-MIN)

Para definir el tiempo en segundos o minutos, debemos cambiar la posición del DIP SWITCH 8 según corresponda:

**DIP SWITCH 8 en ON** → **Tiempo en SEGUNDOS**  
**DIP SWITCH 8 en OF** → **Tiempo en MINUTOS**

Una vez establecida la unidad de tiempo que vamos a programar, debemos colocar los DIP SWITCH del 1 al 7 de forma tal que la sumatoria de los valores asociados a cada uno cuando está en ON, de cómo resultado el tiempo que se desea programar.

DIP SWITCH	VALOR ASOC.
1	1
2	2
3	4
4	8
5	16
6	32
7	64

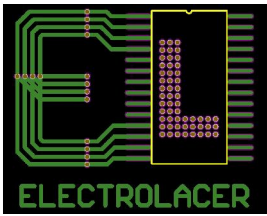
### EJEMPLOS DE CONFIGURACION

1) Por ejemplo, para configurar un tiempo de 20 segundos, se debe colocar los DIP SWITCH de la siguiente manera.

DIP SWITCH	VALOR ASOC.
1	OFF
2	OFF
3	ON
4	OFF
5	ON
6	OFF
7	OFF
8	ON

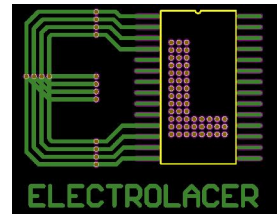
2) Por ejemplo, para configurar un tiempo de 10 minutos, se debe colocar los DIP SWITCH de la siguiente manera.

DIP SWITCH	VALOR ASOC.
1	OFF
2	ON
3	OFF
4	ON
5	OFF
6	OFF
7	OFF
8	OFF



# ELECTROLACER

WWW.ELECTROLACER.COM.AR



## ESQUEMA DE CONEXIÓN DE LA PLACA CONTROLADORA

